

後回しにしないで！ 乳がん検診

日本人女性がかかるがんの中では、最も頻度が高い乳がん^{りがん}。罹患者数は増え続けていて、1年間に人口10万人あたり110人ほど見つかり、新しく乳がん^{りがん}と診断されて治療を始めている。生涯では12人に1人が乳がんにかかる可能性があり、年齢的には、30代から増え始め、40代後半から50代前半にピークを迎える*。

乳がんの自覚症状は、しこり、乳房の変形、乳頭分泌液などだが、早期は無症状。特に生活に困るような症状は発現しないため、つつい自分の検査や検診を受けることが遅くなってしまふようだ。検診・検査を受けることで、乳がんは自覚症状がない状態でも、早い段階でがんを発見することができる。早期に発見して治療できれば、乳房を失うこともないし、完治する可能性も高い。早期発見のチャンスを逃さないことが何より大切なのだ。

あなたのために、あなたの大切な人のために、乳房に気になる症状がなくても、年1回のがん検診をおすすめしたい。乳房に何か症状がある人は、気軽に乳腺専門医のいるクリニックや病院を受診しよう。

*出典：2011年国立がん研究センターがん対策情報センター

▶しづた乳腺クリニック

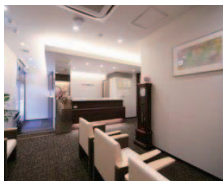
診療内容／乳がん検診（福岡市乳がん検診、クーポン検診も含む）、乳がん精密検査、乳がん治療（薬物療法）、乳がん治療に関するセカンドオピニオン、乳腺炎治療、その他何か乳房に気になることがある人の検査・治療

院長：渋谷健二（医学博士、日本乳癌学会乳腺専門医、日本外科学会外科専門医）

★予約優先制（受診希望の人は要電話予約。当日予約可）



渋谷健二院長



至前原	202号線	姪浜5丁目	至西新
しづた乳腺クリニック マックスバリュ2F		姪浜大通り	姪浜駅北口
マックスバリュ		姪浜駅	南側出入口
西区役所		至福重	

※駐車場3時間無料

しづた乳腺クリニック

福岡市西区内浜1-1-5 2F(1Fはマックスバリュ)

☎092-836-9502

診療時間／9:00～12:30、14:30～18:00

(水・土曜は午後休診)

休／日曜、祝日

しづた乳腺

検索

